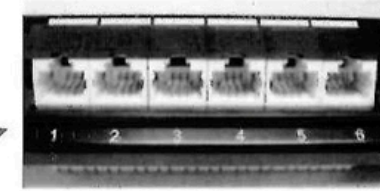
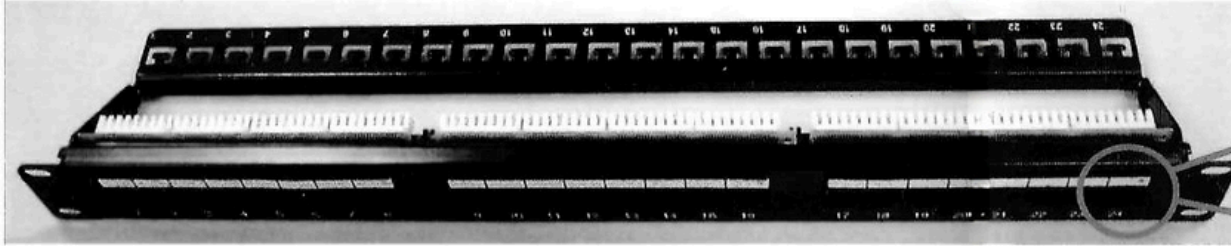


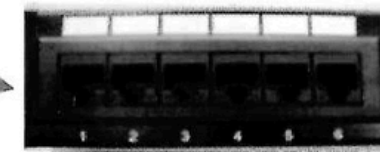
Árnyékolatlan Patch Panel telepítési útmutató

Új PT/PA kábel tehermentesítő keretes sorozat

1



45°-ban
döntött típus



180°-os típus

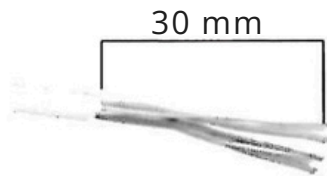
2

Színkódolási információk

	T568A		T568B
5.	fehér/kék	5.	fehér/kék
4.	kék	4.	kék
1.	Fehér/zöld	1.	Fehér/narancs
2.	Zöld	2.	Narancs
3.	Fehér/narancs	3.	Fehér/zöld
6.	Narancs	6.	zöld
7.	Fehér/barna	7.	Fehér/barna
8.	Barna	8.	barna

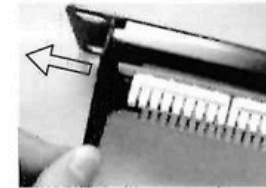
↓ : érintkezők

3



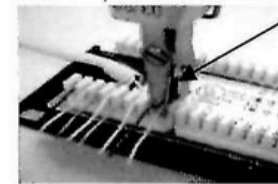
Csupaszítson le körülbelül 30 mm-t kábelköpenyt, és válassza le a vezetékeket 4 párba.

4



Betűzés előtt vegye le a kábel tehermentesítő keretet.

5



Vágjon kifelé

Kövesse a T568A vagy T568B kábelezés IDC színkódját.

Használja a betűzőszerszámot az IDC vezetékeinek lyukasztásához és csatlakoztatásához.

6



Kábel tehermentesítő keret

Zárja le a kábel tehermentesítő keretet a panel hátuljára.

7



Kábelkötegelő

A kábeleket kábelkötegelővel sérülésmentesen rögzítse a tehermentesítő keretre.